



**КОМИТЕТ ИМУЩЕСТВЕННЫХ ОТНОШЕНИЙ
АДМИНИСТРАЦИИ ПЕРМСКОГО МУНИЦИПАЛЬНОГО ОКРУГА**

РЕШЕНИЕ

о размещении объектов № 1343

Пермский край
Пермский округ

19.06.2023

Комитет имущественных отношений администрации Пермского муниципального округа разрешает Акционерному обществу «Газпром газораспределение Пермь» (ИНН 5902183841, ОГРН 2125902017723, почтовый адрес: 614000, г. Пермь, ул. Петропавловская, 43)

размещение объекта «Газопровод-ввод до границы земельного участка по адресу: Речная 8, Кичановский кв-л (газопровод давлением до 1,2 Мпа, для размещения которого не требуется разрешения на строительство)»

на землях государственная собственность на которые не разграничена и муниципальная собственность

на срок 1 год с 14.06.2023г. по 13.06.2024г.

Местоположение: Пермский край, Пермский муниципальный округ, кв-л Кичановский, ул. Речная.

Приложение: схема предполагаемых к использованию земель или части земельного участка.

Особые условия использования:

1. При размещении объекта учесть параметры ширины проезда улично-дорожной сети, во избежание сужения полосы отвода дороги.
2. Получение разрешения на производство земляных работ.

Заместитель председателя комитета
имущественных отношений администрации
Пермского муниципального округа



М.В. Королева

(подпись, печать)

Схема предполагаемых к использованию границы земель или части земельного участка

Объект: "Газопровод-ввод до границы земельного участка по адресу: Речная 8, Кичановский кв-л"

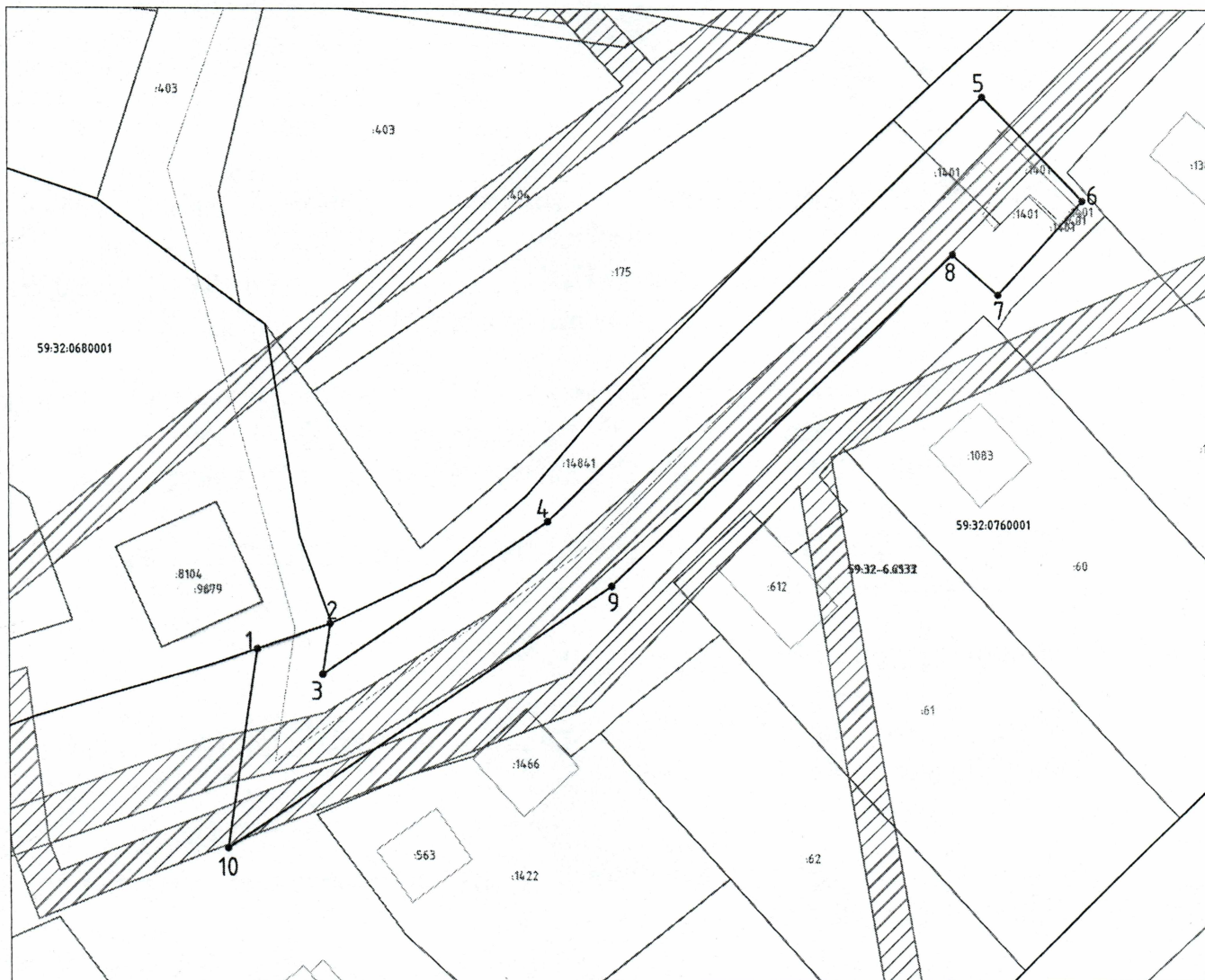
Местоположение: Пермский край, Пермский муниципальный округ, кв-л Кичановский, ул. Речная

Площадь земель или части земельного участка, кв.м.: 124.8

Категория земель: земли населённых пунктов

Вид разрешенного использования земельного участка: Улично-дорожная сеть

№ точки границы	Каталог координат (МСК-59), м		№ точки границы	Каталог координат (МСК-59), м	
	X	Y		X	Y
1	506059.38	2215846.52	6	506108.40	2215936.56
2	506062.09	2215854.34	7	506098.09	2215927.23
3	506056.60	2215853.52	8	506102.58	2215922.27
4	506073.29	2215877.97	9	506066.13	2215884.95
5	506119.74	2215925.52	10	506037.67	2215843.26



Масштаб 1:500

Условные обозначения:

- 1 — 2 — граница предполагаемых к использованию земель или частей земельного участка;
- — граница земельного участка ранее учтенного в ЕГРН;
- — границы кадастрового квартала;
- 59:32:1760001 :1634 — номер кадастрового квартала;
- — кадастровый номер земельного участка в кадастровом квартале;
- - - - проектируемый газопровод-ввод (в подземном исполнении);
- - - - существующий газопровод;
- ▨ — граница зоны с особыми условиями использования территории учтенная в ЕГРН;

Описание границ смежных землепользователей:
 от т.1 до т.2 — земли общего пользования
 от т.2 до т.1 — земельный участок с кадастровым номером 59:32:0000000:14841

Заявитель

(подпись, расшифровка подписи)
 ПИ
 (для юридических лиц и ИП)

Косачев О.В., по доверенности
 №1853 от. 28.12.2022

Верно